

Согласовано
Советом школы
Председатель Управляющего Совета школы
Лысенкова В.Д. Лысенкова
Протокол №
от « 05 » *августа* 2016г.

Заслушано
Протокол родительского собрания №
от « ____ » _____ 2016г.
Секретарь _____

Утверждаю
Директор ГБОУ ООШ с. Верхне
Санчелеево
Григорич Л.Б. Григорович
« 05 » *августа* 2016г.

Ознакомлен
Глава сельского поселения В.Санчелеево
Баранов В.И.Баранов
« 05 » *августа* 2016г.



Отчет о результатах самообследования

*государственного бюджетного общеобразовательного учреждения
Самарской области
основной общеобразовательной школы с. Верхнее Санчелеево
муниципального района Ставропольский Самарской области
за 2015 – 2016 учебный год*

Составили:
Григорович Л.Б. – директор ОУ
Нескородова С.В. – руководитель СПДС
Дергунова Ж. Ю. – замдиректора по УВР
Осипова В.Н. – главный бухгалтер

*Самарская область,
сельское поселение Верхнее Санчелеево
село Верхнее Санчелеево*

1)

.

2)

.

3)

.

4)

.

5)

.

6)

.

7)

.

8)

.

9)

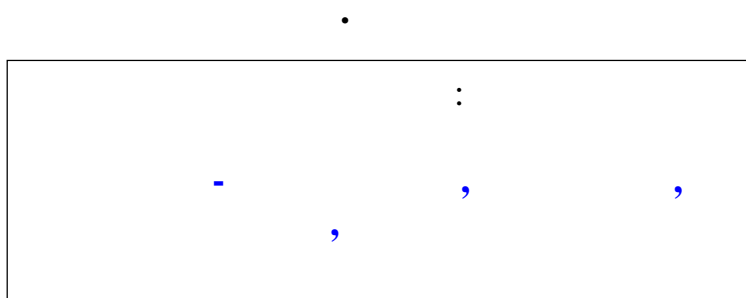
«

»

1)

()	.
	.
-	
	1966
	445338, , . . , . , 42
,	8(8482)233576,
	« »
E-mail	v_sanch_sch@mail.ru
	6382062744
	638201001
	1116382003726
(, ,)	418 7 11.03.2012
(, ,).	1861-12 29.12.2012
.	2012

2)



.

« ».

- :

- , ;

- ;

- ;

- , ;

- ;

- , ;

.

:

) , ,

) , 9 ,) , (,

) ,

) , - ,

) , , , , ,

) , , , , ,

) , , , , ,

) , , , , ,

) , , , , ,

:

)
)
)
)
(
)

;
-
,
;

,
)

.

:

-

2013 – 2016 ;

-

;

-

1 – 2013 -2014 –

,
,

2 – 2014 -2015 –

,
,
,

3 – 2016 -2017 –

,
,

:

-

-

,
;

-

;

-

;

-

-

,

-

;

;

-

;

-

;

-

-

:

-

,

,

,

,

2015-2016

- 1. :
- 1.1. () ,
- 1.2. .
- 1.3. 100%.
- 1.4. 20%
2 .
- 2. ,
- 2.1. .
- 2.2. 90 %,
- 2.3. 25%.
- 3. - .
- 3.1. 1-4
- 3.2. , , 100%
- 3.3. .
- 3.4. -
- 3.5. 50% 90%.
- 4. -
- 4.1. , - -
- 4.2. - 70% 1
- 4.3.
- 4.4. (90% -)

2016-2017

- 1. :
- 1.1. () ,
- 1.2. .
- 1.3. 100%.
- 1.4. 2 .

2.

2.1.

100 %,

2.2.

100%.

2.3.

3.

3.1.

5 6

3.2.

, 100%

3.3

3.4.

80%

3.5.

90%.

4.

4.1.

75%

4.2.

1

4.3.

4.4.

(90% -)

), :
) - ;
) ;
) « » « » ;
) ;
) -
) - ;
) , - ;
) - ;
) , ,
) ;
) 1 9 ;

1.

2.

3.

4.

5.

6.

7.

8.

9.

10.

3)

3.1

3.2

3.3

2015-2016

2-3%,

04.04.2005 . 55- ,

)

)

)

)

)

)

)
10

)

2013-2014	1		..
	2		..
2014-2015	1		..
	2		..
	3		..
	4		..
2015-2016	1		..
	2		..
	3		..
	4		..
	5	-	..
	6

2016-2017

)

:

;

)
)
)
)
)

4)

4.1

:

		1			
	-	-	50 %	100 %	-
	-	-	-	-	100 %
	50%	50 %	-	75%	25 %
	-	89%	11%	100 %	-
	-	84,6%	15,4%	92,3 %	7,7%

4.2

,

:

				()	
4	-	-	-	2	3

4.3

:

1	-	« »		
2				
3		« »		
4		« »		
5		« »		
6		« »		
7		« »		
8		« »		
9		« »		
10		« »		

4.4

()

			-			
			1	2	3	4
1	-		1	1	1	1
					1	1
				1		
2.	-		1	1	1	1
				1		
		, ...	1	1	1	1
					1	1
3.	-		2	1	1	1
		-		1	1	1
			1	1	1	1
4.	-	« ? ? ?» ()		1	1	1
			1	1	1	1
5	-	-	1	1	1	1
6	-	« »	1	1	1	1
			9	12	12	12

5-7

(2)

			-		
			5	6	7
1	-		1	1	1
2.	-	-	1	1	1
3.	-	« ? ? ?»	1	1	1
4	-	« »	1	1	1
5	-	-	1	1	1
6	-	English	1	1	1
			6	6	6

4.5

)

5).

5.

5.1.

	2015	2015	2015
		/	:
	7022,7	6703,8	13726,5
()	7022,7		7022,7
		6703,8	6703,8
()			0,0
			0,0
			0,0
()			0,0
	277,4	661,1	938,5
:	7300,1	7364,9	14665,0

		/	:
	7022,7		7022,7
	159		159
1	44,2		44,17
		6703,8	6703,8
		81	81
1		82,8	82,77
1			
1			

		/	:
	5517,2	5167,9	10685,1
			0
	1588,6	1560,7	3149,3
	33,7	5,7	39,4
	14		14
,	41,5	17,6	59,1
			0
	21,4		21,4
	14,5		14,5
	69,2	613	682,2
:	7300,1	7364,9	14665

		/	:
:	7105,8	6728,6	13834,4
	4787,5	3641,7	8429,2
	1516,4	1951,3	3467,7
:	100		100
25 % - 50 %			
50 % - 75 %			
75% - 100 %	100		100
:	100		100
25 % - 50 %			
50 % - 75 %			
75% - 100 %	100		100

		/	:
	2,5	681,7	684,2
		681,7	681,7
,			0
			0
:	0	681,7	681,7

		/	:
			0
			0
			0
			0
			0
			0
			0
			0
,	2,5		2,5
			0
			0
			0
		681,7	681,7
:	2,5	681,7	684,2

		/	:
	7302,6	8046,6	15349,2
	7300,1	7364,9	14665
	2,5	681,7	684,2
%	0,0%	8,5%	4,5%

6)

,	,	-
,	(« - » :
,)	»
		« »
	« »	:
	(« »
)	»
		« »
	• •	

	()	
,	« » ()	: « » « » « »
	()	
- , ,	()	,
,		,
,		», « » « » ,
-		2000
-		,
,	()	,
-		11 2008
-	• • ()	,
-	•	
-	• •	
-	• « » - « »	- « »
	« » 2003 .	« »

	(»	:
)	«	-
		»	-
			-
			-

7)

7.1

: 2013/2014

1	2	3	"4", "5"				7	11	12	13	14
			"5"	"4", "5"		"3"					
				"4"							
1	18	18									
2	17	17	1	7	5						
3	28	28	2	12	1	6					
4	14	13	4	4							
1-4 .	77	76	7	23	6	6					
5	15	15	1	5		2					
6	14	14	1	7		1					
7	16	15	2	5		2	1	1			
8	14	14	2	5	2						
9	16	16		2		1					
5-9 .	75	75	6	24		7	1	1			
	152	132	13	47	7	13	1	1			

: 2014/2015

1	2	3	"4", "5"				7	8	9	10	11	12	13	14
			"5"	"4", "5"		"3"								
				"4"										
1	11	11												
2	16	16	1	10	1	1								
3	21	21	2	8	2									
4	28	28	1	18	2	2								
1-4 .	76	76	4	36	5	3								
5	12	12	3	3		2								
6	16	16	1	4		2								
7	16	16	1	6		1								
8	19	18		7	1	3				1	1			
9	16	16	1	7	4	3								
5-9 .	79	78	6	27	5	12				1	1			
	155	143	10	63	10	14								

: 2015/2016

1	2	3	"4", "5"				7	8	9	10	11	12	13	14
			"5"	"4", "5"		"3"								
				"4"										
1	20	20												
2	12	12	4	5	1	2								
3	20	20	1	9		4								
4	21	21	2	10	2									
1-4	73	73	7	24	3	6								
5	26	26	2	7	1	4								
6	12	12	3	3										
7	16	15		6		1	1		1					
8	17	17		6	1	1								
9	18	17		6	1					1			1	
5-9	89	87	5	29	3	6	1		1	1			1	
	162	160	12	53	6	12	1		1	1			1	

	2011-2012	2012-2013	2013-2014	2014-2015	2015-2016
11.1	57 (98,3 %)	67 (100 %)	77 (100 %)	76 (100 %)	73 (100 %)
11.2	76 (97,4 %)	76 (100 %)	75 (98,7 %)	79 (98,9 %)	89 (97,8 %)
11.3					
	133 (97,8 %)	143 (100%)	152 (99,3 %)	155 (99,4 %)	162 (98,8 %)
10					
10.1					
«5»	11	8	7	4	7
«4,5»	27	32	35	36	24
	38 (65,5 %)	40 (59,7%)	42 (54,5%)	40 (52,6%)	31 (42,7 %)
10.2					
«5»	3	5	6	6	5
«4,5»	33	22	24	27	29
	36 (46,2 %)	27 (35,5 %)	30 (40 %)	33 (41,7 %)	34 (38,2 %)
	71 (52,2 %)	67 (46,9 %)	72 (47,3 %)	73 (47,1 %)	65 (40,1 %)

7.2

()

,

:

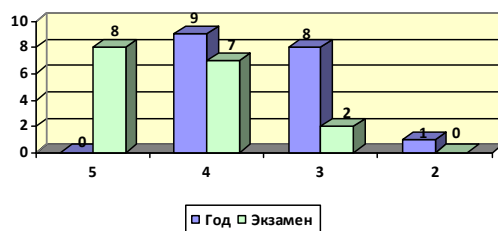
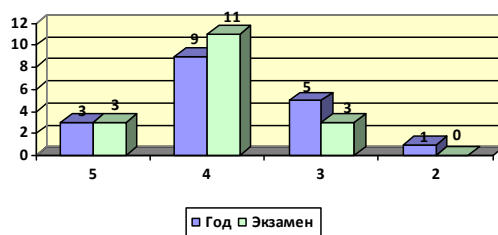
	-	«5» «4» «3» «2»				% y n.	% .		
		«5»	«4»	«3»	«2»				
2013-2014	15	1	2	9	3	80%	20,0%	3,07	22,53
2014-2015	15	6	2	7	0	100%	53,3%	4,00	28,00
2015-2016	17	8	7	2	0	100%	88,2	4,35	33,81

	-	-						-	-						-	
		«5»	«4»	«3»	«2»	% y n.	%		«5»	«4»	«3»	«2»	% yen.	%	% yen.	%
13-14	15	0	3	12	0	100	20	15	1	2	9	3	80	20	- 20,0	0
14-15	15	3	5	7	0	100	53	15	6	2	7	0	100	53	0	0
15-16	18	0	9	8	1	94,4	50	17	8	7	2	0	100	88	0	+38

	-	-							-	
		«5»	«4»	«3»	«2»	% yen.	%	% yen.	%	
2013-2014	15	0	2	12	1	93,3	13,3	9,4	3,07	
2014-2015	15	0	8	5	2	86,7	53,3	15,2	3,40	
2015-2016	17	3	11	3	0	100,0	82,4	17,3	4,00	

	-	-						-	-						-	
		«5»	«4»	«3»	«2»	% y n.	%		«5»	«4»	«3»	«2»	% yen.	%	% yen.	%
13-14	15	0	3	12	0	100	20	15	0	2	12	1	93,3	13,3	- 6,67	- 6,67
14-15	15	2	7	6	0	100	60	15	0	8	5	2	86,7	53,3	-13,3	- 0,70
15-16	18	3	5	9	1	94,4	44	17	3	11	3	0	100	82,4	0	+38

2015-2016



(9)

	-	-	()	- «2»	- «3»	- «4»	- «5»	%	%
2009-2010	15	14	3,8	0	4	8	2	100,0	71,4
2010-2011	15	15	3,2	0	12	3	0	100,0	20,0
2011-2012	11	11	4,0	0	3	5	3	100,0	72,7
2012-2013	19	19	3,5	0	11	7	1	100,0	42,1
2013-2014	16	15	3,1	3	9	2	1	80,0	20,0
2014-2015	16	15	4,0	0	7	2	6	100,0	53,3
2015-2016	18	17	4,4	0	2	7	8	100,0	88,2

(9)

	-	-	()	- «2»	- «3»	- «4»	- «5»	%	%
2009-2010	13	13	3,57	0	6	7	0	100	53,8
2010-2011	16	16	3,43	2	7	5	2	87,5	43,8
2011-2012	11	11	3,73	0	5	4	2	100	54,5
2012-2013	19	19	4,26	1	2	9	7	94,7	84,2
2013-2014	16	15	3,07	1	12	2	0	93,3	13,3
2014-2015	16	15	3,40	2	5	8	0	86,7	53,3
2015-2016	18	17	4,00	0	3	11	3	100	82,4

7.3

1.

:

--	--

<p>1. : - , -</p> <p>2. : - 70% 1 ,</p> <p>3.</p> <p>4. - 8-9 (97%)</p> <p>5. (80% -)</p>	<p>« ...» . . ,</p> <p>« » . .</p> <p>« »</p> <p>« »</p> <p>« »</p> <p>8-9</p> <p>« , »</p>
------------------------------------------------------------------------------------------------------------	---------------------------------------------------------------------------------------------

2. :			
<p>1. 70%</p> <p>70%</p>	70%	<p>1-7 --</p> <p>82%,</p> <p>8-9</p> <p>75%</p>	<p>: - « - », , « » , », « »</p> <p>2.</p> <p>3.</p> <p>4. 4-5</p> <p>5.</p> <p>6. - « »</p>
<p>2. , 1</p>	1	4	<p>« , »,</p>
<p>3.</p>		:	<p>1. 2015 -</p> <p>2.</p>

			()
	1.09.13		
4. 8-9 (97%)	- 94%	- 8-9 100%	1. - 8-9 2. ais.ctr- tlt.ru 3.
5. (90% -)	() ()	1-9 (92%)) - 1-7 (82%) - 8-9 - 75%	: - - - -
6.	(), ()	68% , 31,3% - , 0,7% -	- - - -

7.4

:

	5-9	14	

	5-9	7	

7.5

« »	78 (53,7% -)		« »
1	91 ,(62,7 % -)		
	16		<u>1-4</u> 1. 2. , 3. , , ? 4. () 5. 6. 7. - 8. 9. English 10. <u>5,6</u> 1. - 2. - 3. 4. , , ? 5. () 6. English
« »	11	15 -	
		132 - - 88,2% + 15	« »

7.6

()	4	
-	9	2
-	9	3
, ... / « »	5	.-2 . -1 . -1
« » « » - »	4	. -1 . -1
..	4	. -1
.. « »	3	.-3 . -1
	3	. -1
.	3	. -1
	1	.-2
	1	
« » .	1	
	20	4 2 - 1 - 1 -
	23	3 - 2 - 4 -
	1	4

5-6	6	.-
	4	
	11	2
	1	.-3
	3	

	17	3
« , !»	1	.-
« »	Smile	.-
« » « »,»	Smile	3
- « »	2	.- ,
« -2016»	4	
« »		
- WorldSkills Russia	3	
" " 71 , 30-	1	
" »	1	
" "	1	
.	1	
2016 "	5	.-1
, « »,	6	., .-
.	1	.-1

7.7

:

	(())					
	5 – 9-	%	1 – 4	%		
					5 – 9	1-4
,	78	100	10	13,3	30	5
.						
, « »()	20	28,5	-	-	5	-

7.8

,

		,
	,	-
		:
	,	-
	,	,
-	,	
	,	
-		
-	,	
	,	
	.	-

7.9

,

		(
.		,
.		,
.	,	,
.	,	,

7.10

		" "	http://vsanch-sch.cuso-edu.ru , www.maleevagi.ucoz.ru , www.4stupeni.ru www.cde.sipkro.ru/teacher http://stavropol-na-volge-gazeta
		" " "	https://sites.google.com/site/gbousos-selaverhneesanceleevo/
		" "	http://sites.google.com/site/proektnaadeatelnostvskole/ , www.tgl.net.ru/wiki www.proshkolu.ru www.pedsovet.org
			http://sites.google.com//www.it-n.ru/; http://dosamara.ru/; http://nsportal.ru/
		" "	https://sites.google.com/site/stranamultimedialaskolnikov/ , www.tgl.net.ru/wiki www.proshkolu.ru www.pedsovet.org , , www.obuk.ru , www.mirknig.ru , http://vsanch-sch.cuso-edu.ru
			http://vsanch-sch.cuso-edu.ru , www.cde.sipkro.ru/teacher http://stavropol-na-volge-gazeta

			http://vsanch-sch.cuso-edu.ru , http://stavropol-na-volge-gazeta http://nsportal.ru/
		« 5 »	http://vsanch-sch.cuso-edu.ru , www.cde.sipkro.ru/teacher
			http://nsportal.ru/ www.proshkolu.ru
			http://nsportal.ru/ http://vsanch-sch.cuso-edu.ru
			https://sites.google.com http://vsanch-sch.cuso-edu.ru
			http://multiurok.ru/istoriy-13/
			http://nsportal.ru/kobeleva-natalya-vladimirovna

2016-2017

1.

2.

3.

-

-

-

-

-

-

-

-

-

-

-

-

-

-

-

8) :

E-mail: v_sanch_sch@mail.ru

445138

,

,

,

,42