

ПРИЛОЖЕНИЕ 2
к Порядку проведения паспортизации
объектов социальной и инженерной
инфраструктур в приоритетных сферах
жизнедеятельности инвалидов и других
маломобильных групп населения



УТВЕРЖДАЮ
Руководитель рабочей группы
В.А. Еськин

«___» марта 2021 г.

ПАСПОРТ

доступности объекта для инвалидов и других маломобильных групп населения
№ _____ от «___» марта 2021 г.

1. Общие сведения об объекте

1.1. Наименование (вид) объекта **структурное подразделение детский сад «Соколенок» государственного бюджетного общеобразовательного учреждения Самарской области основной общеобразовательной школы с. Верхнее Санчелеево муниципального района Ставропольский Самарской области**

1.2. Фактический адрес **445138, Самарская область, муниципальный район Ставропольский, сельское поселение Верхнее Санчелеево, село Верхнее Санчелеево, ул. Макарова, 36А**

1.3. Сведения о размещении объекта:

отдельно стоящее здание **двух** этажей, **861,8** кв. м;

часть здания _____ - _____ этажей (или на _____ - _____ этаже), _____ кв. м;

наличие прилегающего земельного участка (да, нет) **1000,0** кв. м.

1.4. Год постройки здания **1966**, последнего капитального ремонта **2019**

1.5. Дата предстоящих плановых ремонтных работ: текущего _____ - _____,
капитального _____ - _____

Сведения об организации, расположенной на объекте

1.6. Название организации (учреждения) (полное юридическое наименование, краткое наименование согласно уставу) **Государственное бюджетное общеобразовательное учреждение Самарской области основная общеобразовательная школа с. Верхнее Санчелеево муниципального района Ставропольский Самарской области**

1.7. Юридический адрес организации (учреждения) **445138, Самарская область, муниципальный район Ставропольский, сельское поселение Верхнее Санчелеево, село Верхнее Санчелеево, ул. Макарова, 42**

1.8. Основание для пользования объектом (оперативное управление, аренда, собственность, иное) **оперативное управление**

- 1.9. Форма собственности (государственная, негосударственная) **государственная**
- 1.10. Территориальная принадлежность (федеральная, областная, муниципальная) **муниципальная**
- 1.11. Вышестоящая организация (наименование) **Центральное управление министерства образования и науки Самарской области**
- 1.12. Адрес вышестоящей организации, другие координаты **445350, Российская Федерация, Самарская область, городской округ Жигулевск, г. Жигулевск, ул. Интернационалистов, д. 7, тел. 8(84862) 2-35-96**

2. Характеристика деятельности организации на объекте (по обслуживанию населения)

- 2.1. Сфера деятельности (образование, социальная защита, здравоохранение, физическая культура и спорт, культура, связь и информация, транспорт, жилой фонд, потребительский рынок и сфера услуг, другое) **образование**
- 2.2. Виды оказываемых услуг **обучение по программам дошкольного образования**
- 2.3. Форма оказания услуг (на объекте, с длительным пребыванием, в том числе проживанием, на дому, дистанционно) **на объекте**
- 2.4. Категории обслуживаемого населения по возрасту (дети, взрослые трудоспособного возраста, пожилые, все возрастные категории) **дети**
- 2.5. Категории обслуживаемых инвалидов (нужное подчеркнуть): **инвалиды, передвигающиеся на коляске, инвалиды с нарушениями опорно-двигательного аппарата, нарушениями зрения, нарушениями слуха, нарушениями умственного развития.**
- 2.6. Плановая мощность: посещаемость (количество обслуживаемых в день – **84 чел.**), вместимость, пропускная способность – **140 чел.**,
- 2.7. Участие в исполнении ИПРА инвалида, ребенка-инвалида (да, нет) **нет**

3. Состояние доступности объекта

- 3.1. Путь следования к объекту пассажирским транспортом (описать маршрут движения с использованием пассажирского транспорта) **личный транспорт**
Наличие адаптированного пассажирского транспорта к объекту **нет**
- 3.2. Путь к объекту от ближайшей остановки пассажирского транспорта:
- 3.2.1. Расстояние до объекта от остановки транспорта **500 м.**
- 3.2.2. Время движения (пешком) **5-10 минут.**
- 3.2.3. Наличие выделенного от проезжей части пешеходного пути (да, нет) **нет**
- 3.2.4. Перекрестки: нерегулируемые, регулируемые, со звуковой сигнализацией, таймером, нет **нерегулируемый**
- 3.2.5. Информация на пути следования к объекту: акустическая, тактильная, **визуальная, нет**
- 3.2.6. Перепады высоты на пути: есть, нет (описать) **нет**
их обустройство для инвалидов на коляске: да, нет **нет**
- 3.3. Организация доступности объекта для инвалидов – форма обслуживания

Категория инвалидов (вид нарушения)	Вариант организации доступности объекта (формы обслуживания)*
Все категории инвалидов и МГН	Б
В том числе инвалиды:	
передвигающиеся на креслах-колясках	ВНД
с нарушениями опорно-двигательного аппарата	ДУ
с нарушениями зрения	ДУ
с нарушениями слуха	ДУ
с нарушениями умственного развития	А

*Указывается один из вариантов: А, Б, ДУ, ВНД.

3.4. Организация доступности основных структурно-функциональных зон

№ п/п	Основные структурно-функциональные зоны	Состояние доступности, в том числе для основных категорий инвалидов*
1.	Территория, прилегающая к зданию (участок)	ДЧ-И (О, Г, К)
2.	Вход (входы) в здание	ДЧ-И (О, Г, К)
3.	Путь (пути) движения внутри здания (в том числе пути эвакуации)	ДЧ-И (О, Г, К)
4.	Зона целевого назначения здания (целевого посещения объекта)	ДЧ-И (О, Г, К)
5.	Санитарно-гигиенические помещения	ДЧ-И (О, Г, К)
6.	Система информации и связи (на всех зонах)	ДЧ-И (О, Г, К)
7.	Пути движения к объекту (от остановки транспорта)	ДЧ-И (О, Г, К)

*Указывается: ДП-В – доступно полностью всем; ДП-И (К, О, С, Г, У) – доступно полностью избирательно (указать категории инвалидов); ДЧ-В – доступно частично всем; ДЧ-И (К, О, С, Г, У) – доступно частично избирательно (указать категории инвалидов); ДУ – доступно условно; ВНД – временно недоступно.

3.5. Итоговое заключение о состоянии доступности объекта:

Доступно частично

4. Управленческое решение

4.1. Рекомендации по адаптации основных структурных элементов объекта

№ п/п	Основные структурно-функциональные зоны объекта	Рекомендации по адаптации объекта (вид работы)*
1.	Территория, прилегающая к зданию (участок)	Индивидуальное решение с ТСП
2.	Вход (входы) в здание	Индивидуальное решение с ТСП
3.	Путь (пути) движения внутри здания (в том числе пути эвакуации)	Индивидуальное решение с ТСП
4.	Зона целевого назначения здания (целевого посещения объекта)	Индивидуальное решение с ТСП
5.	Санитарно-гигиенические помещения	Индивидуальное решение с ТСП

№ п/п	Основные структурно-функциональные зоны объекта	Рекомендации по адаптации объекта (вид работы)*
6.	Система информации на объекте (на всех зонах)	Индивидуальное решение с ТСР
7.	Пути движения к объекту (от остановки транспорта)	Индивидуальное решение с ТСР
8.	Все зоны и участки	Индивидуальное решение с ТСР

* Указывается один из вариантов (видов работ): не нуждается; ремонт (текущий, капитальный); индивидуальное решение с техническими средствами реабилитации (ТСР); технические решения невозможны – организация альтернативной формы обслуживания.

4.2. Период проведения работ в рамках исполнения

(указывается наименование документа, программы, плана)

4.3. Ожидаемый результат (по состоянию доступности) после выполнения работ по адаптации

Оценка результата исполнения программы, плана (по состоянию доступности) _____

4.4. Для принятия решения согласование: требуется, не требуется (нужное подчеркнуть).

Имеется заключение уполномоченной организации о состоянии доступности объекта (наименование документа, наименование организации, его выдавшей, дата выдачи), прилагается - _____

4.5. Информация размещена (обновлена) на карте доступности субъекта Российской Федерации (дата размещения, обновления) _____

(наименование сайта, портала)

Акт обследования

1. Результаты обследования территории, прилегающей к зданию (участка)

№ п/п	Наименование функционально – планировочного элемента	Наличие элемента			Выявленные нарушения и замечания		Работы по адаптации объектов	
		Есть/нет	№ на плане	№ фото	Содержание	Значимо для инвалида (категория)	Содержание	Виды работ
1.1	Вход (выходы) на территорию	есть		1, 2	Отсутствует тактильные обозначения	С	Установление тактильных обозначений	Текущий ремонт
1.2	Путь (пути) движения на территории	есть			Отсутствуют тактильные обозначения, визуальная информация	С, Г	Установление тактильных обозначений, визуальной информации	Текущий ремонт
1.3	Лестница (наружная)	нет		3, 4				
1.4	Пандус (наружный)	нет						
1.5	Автостоянка и парковка	нет						
	ОБЩЕЕ требования к зоне							

Заключение по структурно-функциональной зоне

Наименование структурно - функциональной зоны	Состояния доступности	Приложение		Работы по адаптации (вид работы)
		№ на плане	№ фото	
Территория, прилегающая к зданию	ДП-И (К, О, Г, У)	-	1, 2, 3, 4	Текущий ремонт

2. Результаты обследования входа (входов) в здание

№ п/п	Наименование функционально-планировочного элемента	Наличие элемента			Выявленные нарушения и замечания		Работы по адаптации объектов	
		Есть/нет	№ на плане	№ фото	Содержание	Значимо для инвалида (категория)	Содержание	Виды работ
2.1	Лестница (наружная)	нет		3, 4	Отсутствуют тактильные обозначения	С	Установка тактильных обозначений	Текущий ремонт
2.2	Пандус (наружный)	нет						
2.3	Входная площадка (перед дверью)	есть		3, 4	Отсутствует световой и звуковой маяк	С, Г	Установление светового и звукового маяка	Текущий ремонт
2.4	Дверь (входная)	есть		5, 6	Отсутствует световой и звуковой маяк	С, Г	Установление светового и звукового маяка	Текущий ремонт
2.5	Тамбур	есть	8, 22	5, 6	Отсутствует тактильная информация	С	Установление тактильного обозначения	Текущий ремонт
	ОБЩЕЕ требования к зоне							

Заключение по структурно-функциональной зоне

Наименование структурно-функциональной зоны	Состояния доступности	Приложение		Работы по адаптации (вид работы)
		№ на плане	№ фото	
Вход в здание	ДП-И (К, О, Г, У)	8, 22	3, 4, 5, 6	Текущий ремонт

**3. Результаты обследования пути (путей) движения внутри здания
(в т.ч. путей эвакуации)**

№ п/п	Наименование функционально-планировочного элемента	Наличие элемента			Выявленные нарушения и замечания		Работы по адаптации объектов	
		Есть / нет	№ на плане	№ фото	Содержание	Значимо для инвалида (категория)	Содержание	Виды работ
3.1	Коридор (вестибюль, зона ожидания, галерея, балкон)	есть	29	7	Отсутствуют тактильные обозначения	С	Установка тактильных обозначений	Текущий ремонт
3.2	Лестница (внутри здания)	есть	7, 21	8, 9, 10, 11, 12, 13	Отсутствуют тактильные обозначения	К, С	Установка тактильных обозначений	Текущий ремонт
3.3	Пандус (внутри здания)	нет						
3.4	Лифт пассажирский (или подъемник)	нет						
3.5	Дверь	есть						
3.6	Пути эвакуации (в т. зоны безопасности)	есть			Отсутствуют тактильные обозначения	С	Установка тактильных обозначений	Текущий ремонт
	ОБЩЕЕ требования к зоне							

Заключение по структурно-функциональной зоне

Наименование структурно-функциональной зоны	Состояния доступности	Приложение		Работы по адаптации (вид работы)
		№ на плане	№ фото	
Пути движения внутри здания	ДП-И (К, О, Г, У)	7, 21, 29	7, 8, 9, 10, 11, 12, 13	Текущий ремонт

**4. Результаты обследования зоны целевого назначения здания
(целевого посещения объекта)**

№ п/п	Наименование функционально-планировочного элемента	Наличие элемента			Выявленные нарушения и замечания		Работы по адаптации объектов	
		Есть/нет	№ на плане	№ фото	Содержание	Значимо для инвалида (категория)	Содержание	Виды работ
4.1	Кабинетная форма обслуживания	нет						
4.2	Зальная форма обслуживания	нет						
4.3	Прилавочная форма обслуживания	нет						
4.3	Прилавочная форма обслуживания	нет						
4.4	Форма обслуживания с перемещением по маршруту	нет						
4.5	Кабина индивидуального обслуживания	нет						
	ОБЩИЕ требования к зоне							

Заключение по структурно-функциональной зоне

Наименование структурно-функциональной зоны	Состояния доступности	Приложение		Работы по адаптации (вид работы)
		№ на плане	№ фото	
Зоны целевого назначения здания	ДП-И (К, О, Г, У)			

5. Результаты обследования санитарно-гигиенических помещений

№ п/п	Наименование функционально-планировочного элемента	Наличие элемента			Выявленные нарушения и замечания		Работы по адаптации объектов	
		Есть/нет	№ на плане	№ фото	Содержание	Значимо для инвалида (категория)	Содержание	Виды работ
5.1	Туалетная комната	есть	28	14	Отсутствуют тактильные обозначения, кнопка вызова помощи, поручни	К, С	Установка опорных поручней, кнопки вызова помощи, тактильных обозначений	Текущий ремонт
5.2	Душевая/ванная комната	нет						
5.3	Бытовая комната (гардеробная)	нет						
	ОБЩИЕ требования к зоне							

Заключение по структурно-функциональной зоне

Наименование структурно-функциональной зоны	Состояния доступности	Приложение		Работы по адаптации (вид работы)
		№ на плане	№ фото	
Санитарно-гигиеническое помещение (туалет)	ДП-И (К, О, Г, У)	28	14	Текущий ремонт

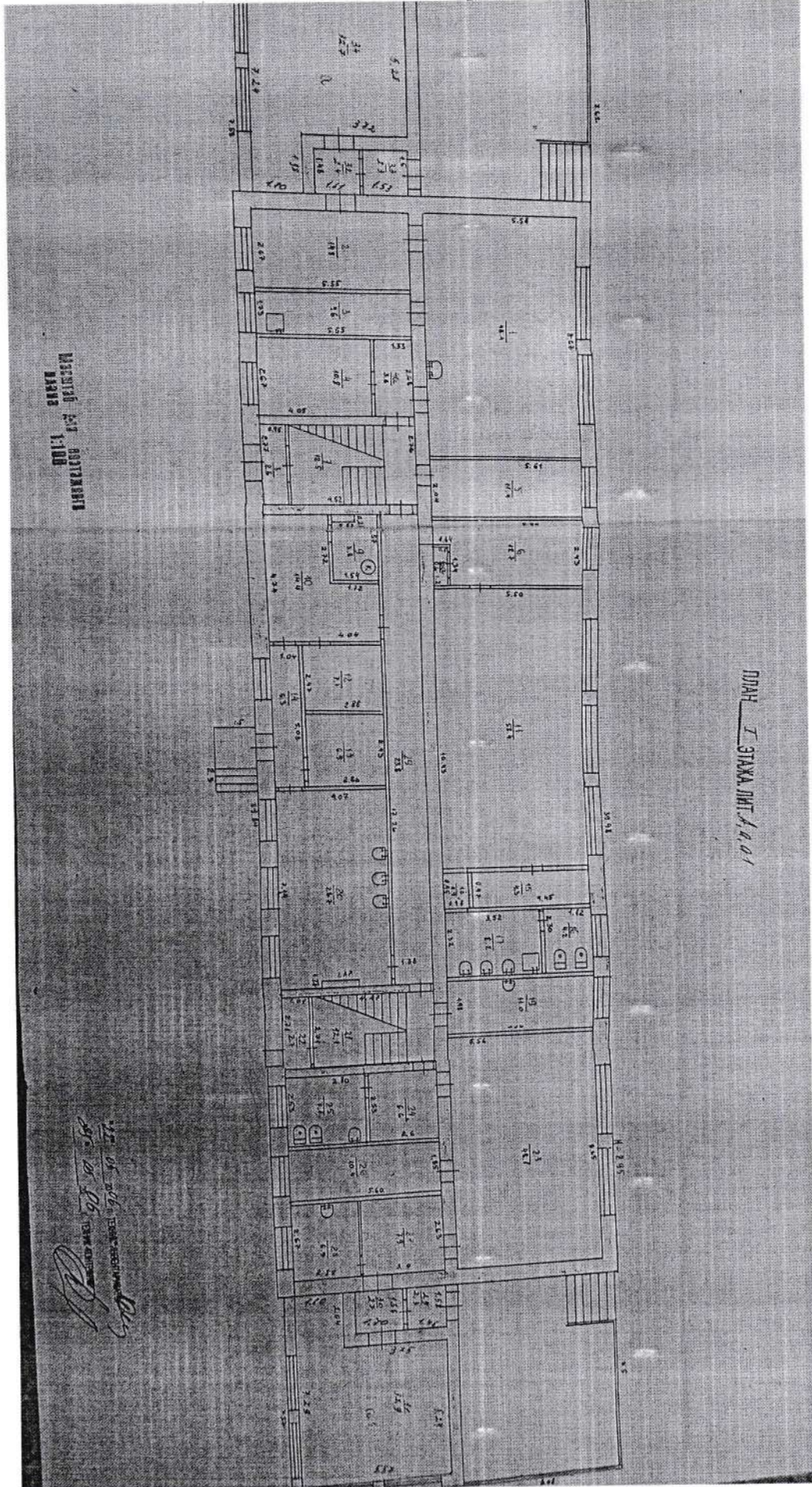
6. Результаты обследования системы информации на объекте

№ п/п	Наименование функционально-планировочного элемента	Наличие элемента			Выявленные нарушения и замечания		Работы по адаптации объектов	
		Есть/нет	№ на плане	№ фото	Содержание	Значимо для инвалида (категория)	Содержание	Виды работ
6.1	Визуальные средства	нет						
6.2	Акустические средства	нет			Отсутствует звуковое оповещение о приеме	Г	Внести изменения в программу	Индивидуальное техническое решение
6.3	Тактильные средства	есть		15				
	ОБЩИЕ требования к зоне							

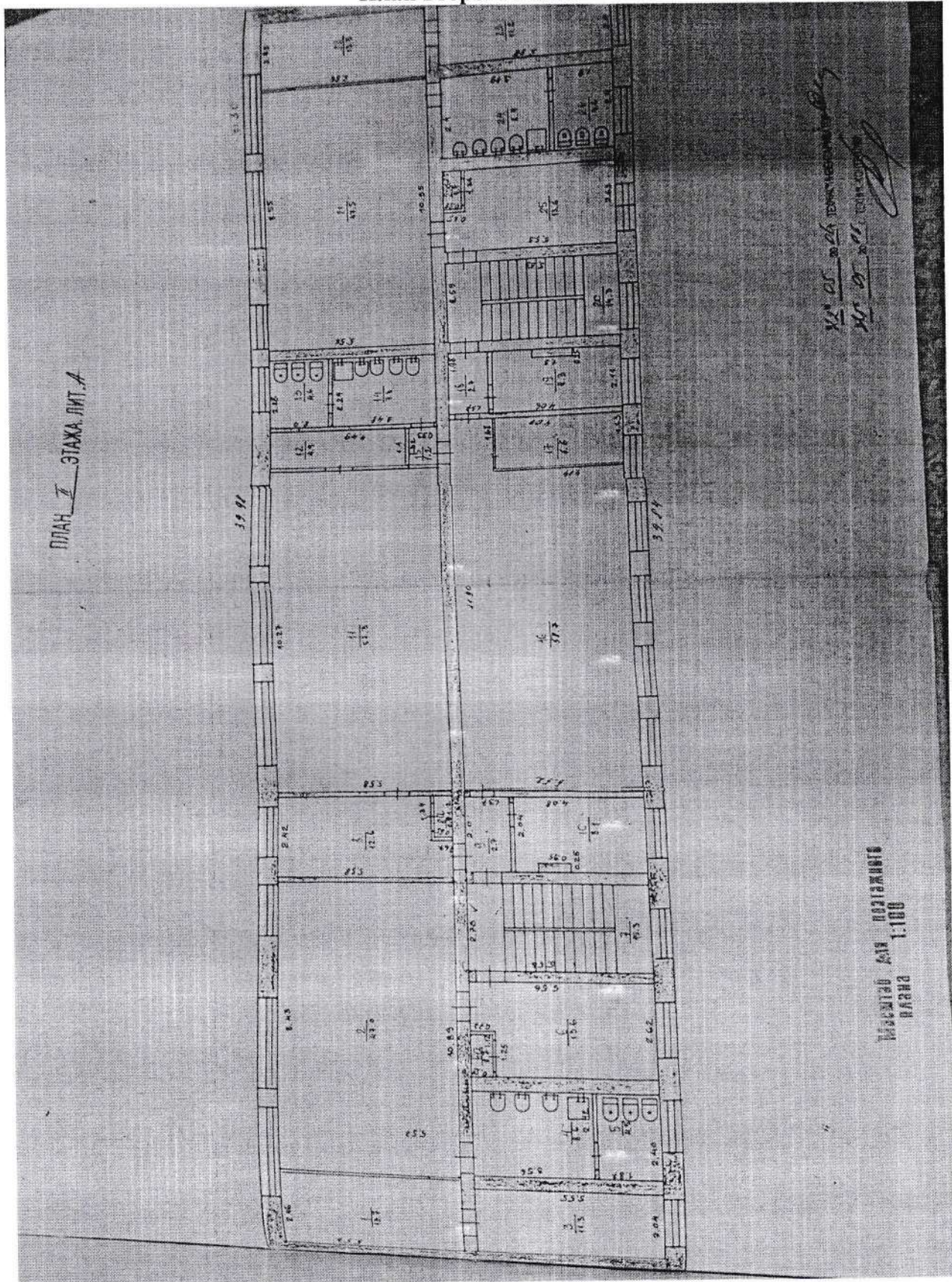
Заключение по структурно-функциональной зоне

Наименование структурно-функциональной зоны	Состояния доступности	Приложение		Работы по адаптации (вид работы)
		№ на плане	№ фото	
Системы информации на объекте	ДП-И (К, О, Г, С)		15	Индивидуальное техническое решение

План первого этажа



План второго этажа



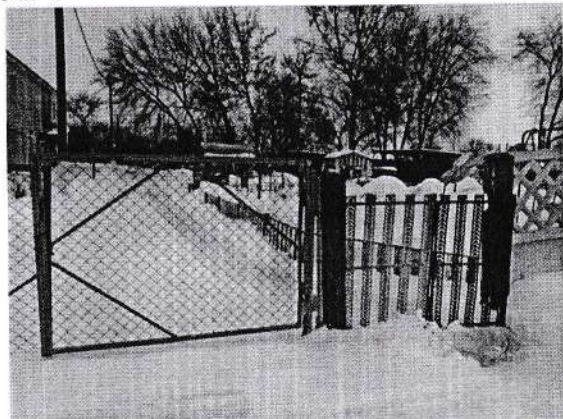
ПЛАН II ЭТАЖА ЛИТ. А

31.05.2024
31.05.2024

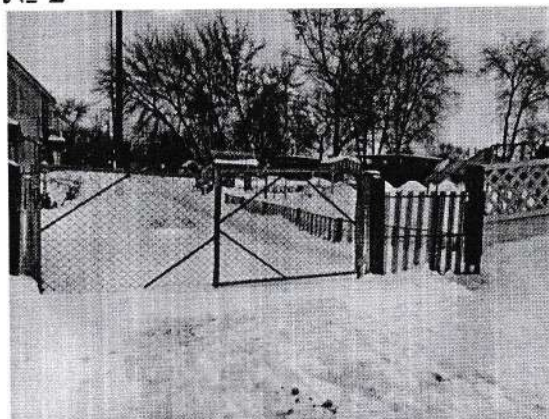
1:100
1:100

Фото-приложение к акту обследования

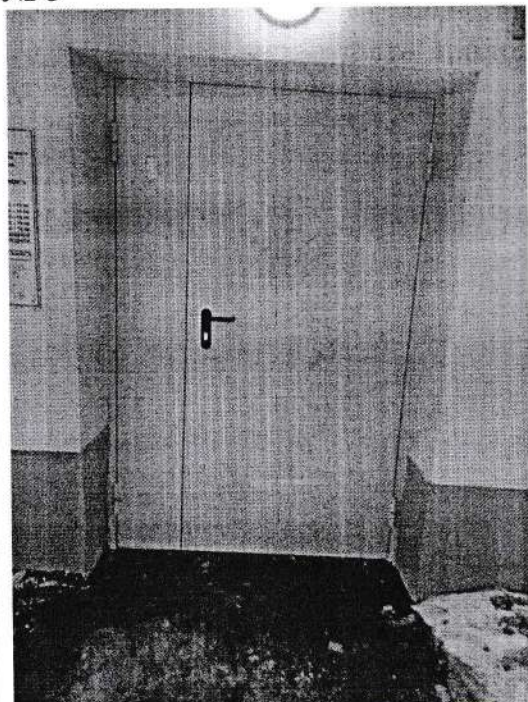
№ 1



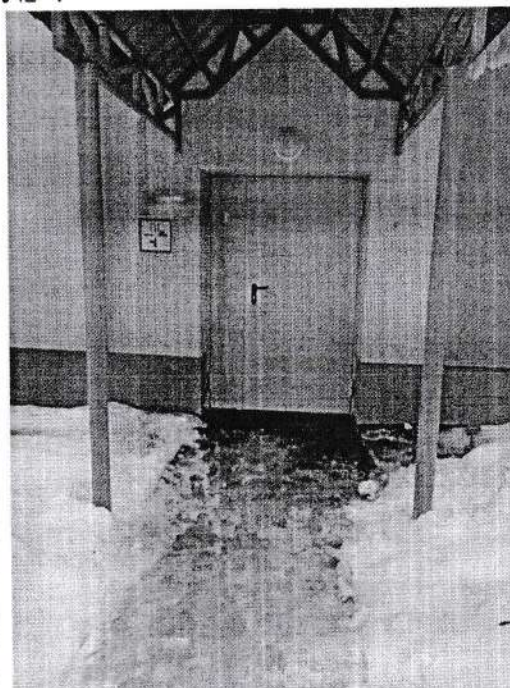
№ 2



№ 3



№ 4



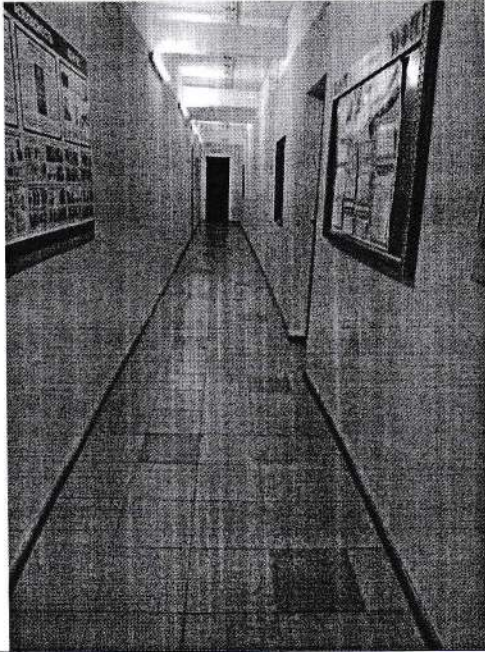
№ 5



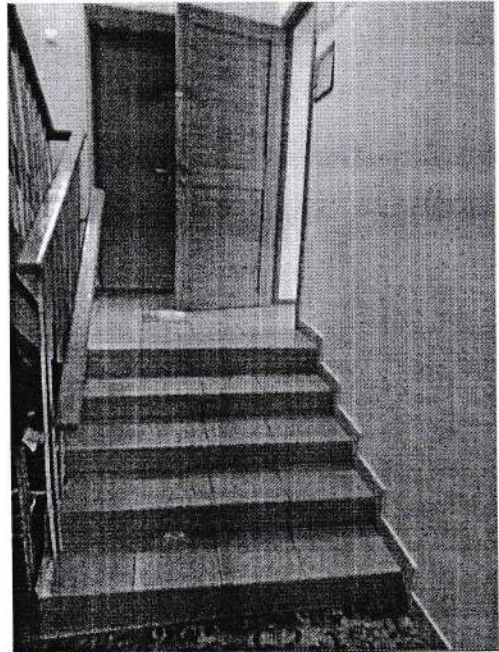
№ 6



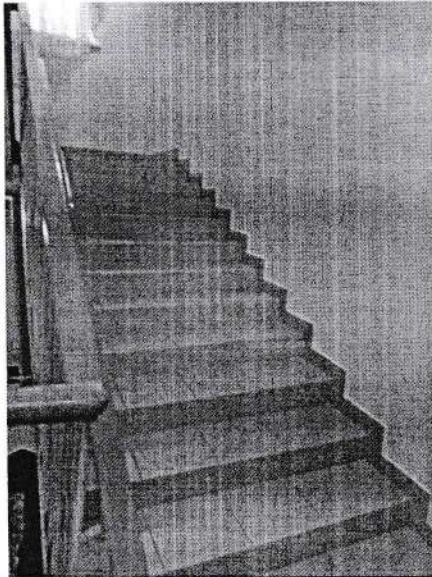
№ 7



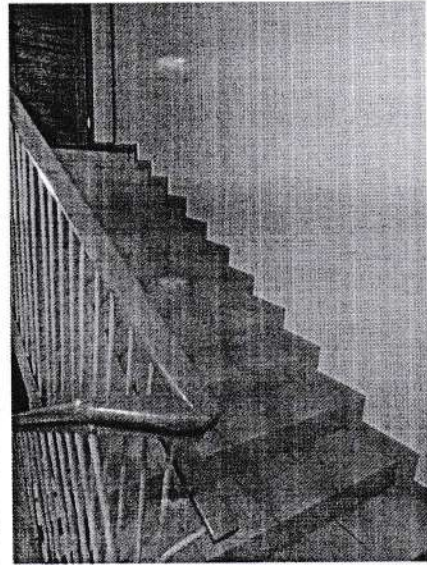
№ 8



№ 9



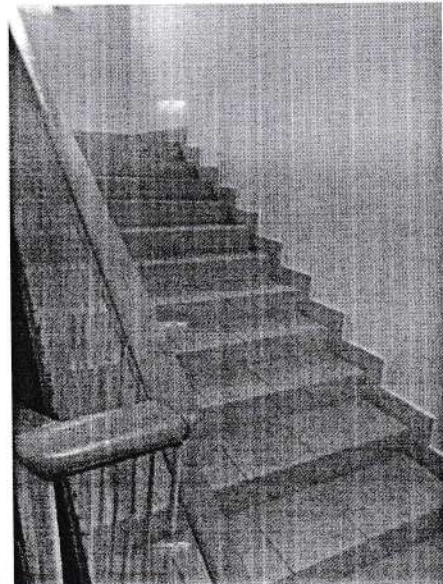
№ 10



№ 11



№ 12



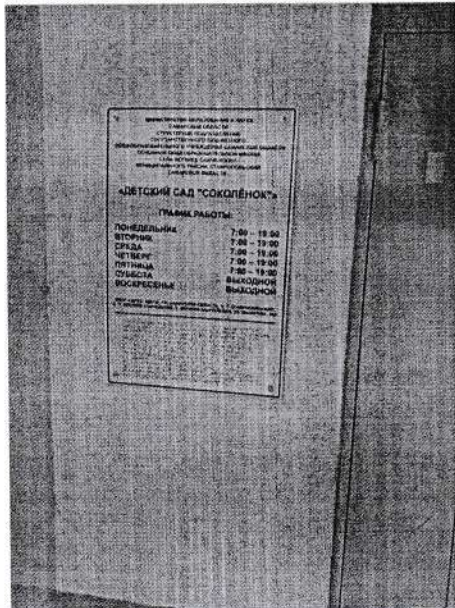
№ 13



№ 14



№ 15



ПРИЛОЖЕНИЕ 1
к Порядку проведения паспортизации объектов
социальной и инженерной инфраструктур в
приоритетных сферах жизнедеятельности
инвалидов и других маломобильных групп
населения

УТВЕРЖДАЮ

Руководитель рабочей группы

В.А. Еськин

(подпись)



29 2021 г.

АНКЕТА ОБСЛЕДОВАНИЯ

объекта о его доступности для инвалидов и других маломобильных групп населения

№ 8/н от «29» 01 2021 г.

Государственное бюджетное общеобразовательное учреждение Самарской области основная общеобразовательная школа с. Верхнее Санчелеево
муниципального района Ставропольский Самарской области

Структурное подразделение детский сад «Соколенок»

(полное юридическое наименование объекта)

445138, Российская Федерация, Самарская область, муниципальный район Ставропольский, сельское поселение Верхнее Санчелеево, село Верхнее Санчелеево, ул. Макарова, д. 42, (445138, Российская Федерация, Самарская область, муниципальный район Ставропольский, сельское поселение Верхнее Санчелеево, село Верхнее Санчелеево, ул. Макарова, д. 36А), тел/факс 8(8482)23-35-48,
E-mail: spdssokolenok@mail.ru руководитель СПДС «Соколенок» Нескородова Светлана Владимировна

(юридический адрес, фактический адрес, телефон, факс, адрес электронной почты, Ф.И.О. и должность руководителя)

1. Наименование населенного пункта: муниципальный район Ставропольский, сельское поселение Верхнее Санчелеево, село Верхнее Санчелеево

2. Ведомственная принадлежность – Министерство образования и науки Самарской области

90322 15 789
Main Squared

3. Вид деятельности образование
(государственное (муниципальное) управление, здравоохранение, социальное обслуживание, образование, культурно-досуговая деятельность, организация временного проживания, сервисное обслуживание, транспортное обслуживание, прочие)
4. Форма собственности объекта муниципальная
(федеральная, областная, муниципальная, частная)
5. Объем предоставляемых услуг – 84 чел/день, вместимость – 140 человек
(количество обслуживаемых посетителей/день, вместимость)
6. Размещение объекта – отдельно стоящее двухэтажное здание, 861,8 кв. м, кирпичное здание, железобетонные перекрытия
(отдельно стоящее, встроенное, пристроенное, количество этажей в здании, занимаемый организацией этаж, базовый материал несущих конструкций, материал лестниц (кирпич, бетон, пенобетон, дерево, другое)
7. Количество и назначение входов – 6 (3 – основные, 3 – эвакуационных)
8. Год постройки - 1969
9. Год последней реконструкции – не было

Описание маршрута следования к объекту

Расстояние до объекта от остановки транспорта, м	500 м		
Вид транспорта, номер маршрута, название остановки	Маршрутный автобус № 316 «Тольятти Парк Хаус – В. Санчелеево» Остановка – конечная		
Наличие переходов на пути следования от остановки	есть		
Регулируемые переходы	нет	со звуковой сигнализацией	нет
Нерегулируемые переходы	есть		
Внеуличные переходы	нет	с пандусом	нет
		с подъемником	нет
Тактильные указатели	нет		
		Съезды с уклоном более 10%	нет
		Пандусы с уклоном более 8%	нет
		Поручни на пандусах	нет

№ помещений по плану БТИ	Наименование элемента объекта	Норматив доступности, установленный для инвалидов	Фактическая величина, наличие	Категория инвалидов, для которых установлен норматив*	Рекомендуемые мероприятия по адаптации при несоответствии нормативу: установка, создание, ремонт, замена или реконструкция	Примечание
1	2	3	4	5	6	7
1. Территория, прилегающая к объекту (при наличии)						
1.1. Вход на территорию (при наличии ограждения)						
	Ширина прохода, калитки	$\geq 1,2$ м	0,8 м	К, О	замена	
	Информация об объекте	наличие	есть	К, О, С, Г		
1.2. Путь к главному (специализированному) входу в здание (для доступа в зону оказания услуг)						
	Указатели направления движения	наличие	нет	К, Г	установка	
	Ширина пешеходного пути с учетом встречного движения	$\geq 2,0$ м	3,5	К		
	Ширина пешеходного пути с учетом встречного движения в условиях сложившейся застройки в пределах прямой видимости Для обеспечения возможности разезда через каждые 25 м горизонтальные площадки (карманы)	$\geq 1,2$ м не менее 2,0 x 1,8 м	1,5 нет	К	 создание	
	Тактильная полоса перед съездом	$> 0,8$ м	нет	С	создание	
	Тактильная полоса перед лестницей	$> 0,8$ м	нет лестницы	С		
	Тактильная полоса перед препятствием на тротуаре	$> 0,8$ м	нет препятствий	С		
	Ширина тактильной полосы	0,5-0,6 м	нет	С	создание	
	Перепад высот бордюров, бортовых камней вдоль эксплуатируемых газонов и озелененных	$< 0,025$ м	нет перепада	К, С, О		

№ помещений по плану БТИ	Наименование элемента объекта	Норматив доступности, установленный для инвалидов	Фактическая величина, наличие	Категория инвалидов, для которых установлен норматив*	Рекомендуемые мероприятия по адаптации при несоответствии нормативу: установка, создание, ремонт, замена или реконструкция	Примечание
1	2	3	4	5	6	7
	площадок, примыкающих к путям пешеходного движения		высоты			
	Высота бордюров по краям пешеходных путей	> 0,05 м	0,010	К, С, О		
	Места отдыха**	наличие	нет	К, О	создание	
1.3. Автостоянка и парковка для посетителей (при наличии)- нет						
	Расстояние до входа в здание	≤ 50 м		К, О		
	Количество машино-мест для инвалидов, обозначенных специальными знаками на поверхности покрытия стоянки и знаком на вертикальной поверхности (стене, столбе, стойке) на высоте не менее 1,5 м	> 5% (не менее 1 места)		К		
	Размер парковочного места со специальным знаком для автомобиля инвалида	6 x 3,6 м		К		
1.4. Открытая лестница - нет						
	Ширина лестничных маршей	≥ 1,35 м		О, С		
	Марш лестницы между площадками	3-12 ступеней		О, С		
	Единообразная геометрия ступеней	наличие		О, С		
	Высота подступенка	0,12-0,15 м		О, С		
	Ширина проступей	0,35-0,4 м		О, С		
	Расстояние до кромки ступени тактильной полосы перед маршем вверху и внизу шириной 0,3-0,5 м	≥ 0,8-0,9 м		С		

№ помещений по плану БТИ	Наименование элемента объекта	Норматив доступности, установленный для инвалидов	Фактическая величина, наличие	Категория инвалидов, для которых установлен норматив*	Рекомендуемые мероприятия по адаптации при несоответствии нормативу: установка, создание, ремонт, замена или реконструкция	Примечание
1	2	3	4	5	6	7
	Бортики по боковым краям ступеней, не примыкающие к стенам, высотой не менее 0,02 м	наличие		О, С		
	Поручни с двух сторон:	наличие		О, С		
	расстояние между поручнями	$\geq 1,0$ м		О, С		
	высота поручней	0,9 м		О		
	Не травмирующие завершения поручней	наличие		О		
	завершающие горизонтальные части поручней	$\geq 0,3$ м		О, С		
1.5. Пандус на рельефе - нет						
	Высота подъема одного марша	$\leq 0,8$ м		К		
	Угол уклона	$\leq 5^\circ$		К		
	Поручни с двух сторон:	наличие		К, О		
	расстояние между поручнями	0,9-1,0 м		К, О		
	на высоте (нижний поручень)	0,7 м		К		
	на высоте (верхний поручень)	0,9 м		О		
	Не травмирующие завершения поручней	наличие		К, О		
	завершающие горизонтальные части поручней	$\geq 0,3$ м		К, О		
	Площадки на горизонтальном участке пандуса:	наличие		К		
	в верхнем окончании пандуса	$\geq 1,5 \times 1,5$ м		К		
	Промежуточная площадка при прямом пути движения(при высоте пандуса более 0,8 м)	$\geq 1,5 \times 1,5$ м		К		

№ помещений по плану БТИ	Наименование элемента объекта	Норматив доступности, установленный для инвалидов	Фактическая величина, наличие	Категория инвалидов, для которых установлен норматив*	Рекомендуемые мероприятия по адаптации при несоответствии нормативу: установка, создание, ремонт, замена или реконструкция	Примечание
1	2	3	4	5	6	7
	промежуточная площадка на повороте пути движения	$\geq 1,5 \times 1,5 \text{ м}$				
	в нижнем окончании пандуса	$\geq 1,5 \times 1,5 \text{ м}$		К		
	Колесо отбойники высотой не менее 0,1 м по продольным открытым краям маршей и на горизонтальных площадках	наличие		К, О		
2. Входная группа (для доступа в зону оказания услуги)						
2.1. Крыльцо или входная площадка						
	Высота площадки	м	-			
	Габариты площадки без пандуса (ширина x глубина)	$\geq 1,4 \times 2 \text{ м}$ или $1,5 \times 1,85 \text{ м}$	1,5 x 2,5	О, С		
	Габариты площадки с пандусом (ширина x глубина)	$\geq 2,2 \times 2,2 \text{ м}$	нет	К	создание	
	Поручни (ограждение) при высоте площадки более 45 см (за исключением площадок с трехсторонними лестницами)	наличие	нет	К, О, С	установка	
	Навес	наличие	да	К, О		
	Водоотвод (решетка или уклон к открытой стороне площадки, навес)	наличие	нет	К, О, С	создание	
	Информация об объекте	наличие	да	Г		
	Система вызова помощи	наличие	нет	К	установка	
2.2. Лестница наружная - нет						

№ помещений по плану БТИ	Наименование элемента объекта	Норматив доступности, установленный для инвалидов	Фактическая величина, наличие	Категория инвалидов, для которых установлен норматив*	Рекомендуемые мероприятия по адаптации при несоответствии нормативу: установка, создание, ремонт, замена или реконструкция	Примечание
1	2	3	4	5	6	7
	Нескользящее покрытие	наличие		О, С		
	Расстояние до кромки ступени перед маршем вверху и внизу тактильной полосы	0,6 м		С		
	Ширина тактильной полосы перед лестничным маршем	0,3-0,5 м		С		
	Контрастная маркировка крайних ступеней	наличие		С		
	Бортики по боковым краям ступеней, не примыкающие к стенам, высотой не менее 0,02 м	наличие		О, С		
	Поручни с двух сторон:	наличие		О, С		
	высота поручней	0,9 м		О, С		
	Не травмирующие завершения поручней	наличие		О, С		
	завершающие горизонтальные части поручней	$\geq 0,3$ м		О, С		
	Разделительные поручни при ширине марша ≥ 4 м**	наличие		О, С		
2.3. Пандус наружный - нет						
	Ширина марша	$\geq 1,0$ м		К		
	Угол уклона	$\leq 5^\circ$		К		
	Высота подъема одного марша (максимальная)	$\leq 0,8$ м		К		
	Поручни с двух сторон:	наличие		К, О		
	расстояние между поручнями	0,9-1,0 м		К, О		
	на высоте (нижний поручень)	0,7 м		К		

№ помещений по плану БТИ	Наименование элемента объекта	Норматив доступности, установленный для инвалидов	Фактическая величина, наличие	Категория инвалидов, для которых установлен норматив*	Рекомендуемые мероприятия по адаптации при несоответствии нормативу: установка, создание, ремонт, замена или реконструкция	Примечание
	2	3	4	5	6	7
1	на высоте (верхний поручень)	0,9 м		О		
	Не травмирующие завершения поручней	наличие		К, О		
	завершающие горизонтальные части поручней	≥ 0,3 м		К, О		
	Площадки на горизонтальном участке пандуса:					
	в верхнем окончании пандуса	≥ 1,5 x 1,5 м		К		
	промежуточная площадка при прямом пути движения (при высоте пандуса более 0,8 м)	≥ 1,5 м		К		
	промежуточная площадка на повороте пути движения	≥ 1,5 x 1,5 м		К		
	в нижнем окончании пандуса	≥ 1,5 x 1,5 м		К		
	Колесо отбойники по продольным краям маршей высотой не менее 0,05 м	наличие		К, О		
	Нескользящее покрытие	наличие		К, О		
	Наружный подъемник (при отсутствии пандуса) вертикальный (В), наклонный (Н)	наличие		К		
	Звуковой маяк у входа**	наличие		С		
	Световой маяк у входа**	наличие		Г		
2.4. Тамбур						
	Габариты (глубина x ширина)	≥ 2,3 x 1,5 м, при реконструкции – (1,5-1,8) x 2 м	2,77x0,96	К	создание	

№ помещений по плану БТИ	Наименование элемента объекта	Норматив доступности, установленный для инвалидов	Фактическая величина, наличие	Категория инвалидов, для которых установлен норматив*	Рекомендуемые мероприятия по адаптации при несоответствии нормативу: установка, создание, ремонт, замена или реконструкция	Примечание
1	2	3	4	5	6	7
	Двери распашные (Р), автоматические раздвижные (А)	наличие	Р	К, О		
	Ширина дверного проема	$\geq 1,2$ м, при реконструкции – $\geq 0,9$ м	1,6м	К, О		
	Высота порога наружного, внутреннего	каждого элемента – $< 0,014$ м, общая высота – $\leq 0,028$ м	нет	К		
	Контрастная маркировка прозрачных дверных полотен	наличие	нет	С	создание	
3. Пути движения на объекте (для доступа в зону оказания услуги)						
3.1. Лестница на уровень 1-го этажа						
	Контрастная маркировка крайних ступеней	наличие	нет	С	создание	
	Бортики по боковым краям ступеней, не примыкающие к стенам, высотой не менее 0,02 м	наличие	нет	О, С	создание	
	Поручни с двух сторон:	наличие	нет	О, С	создание	
	на высоте	0,9 м	нет	О, С	создание	
	Не травмирующие завершения поручней	наличие	нет	О, С	создание	
	завершающие горизонтальные части поручней	$\geq 0,3$ м	нет	О, С	создание	
3.2. Пандус внутренний к лестнице на уровень 1-го этажа - нет						
	Ширина марша	$\geq 1,0$ м		К		

№ помещений по плану БТИ	Наименование элемента объекта	Норматив доступности, установленный для инвалидов	Фактическая величина, наличие	Категория инвалидов, для которых установлен норматив*	Рекомендуемые мероприятия по адаптации при несоответствии нормативу: установка, создание, ремонт, замена или реконструкция	Примечание
1	2	3	4	5	6	7
	Угол уклона	$\leq 5^\circ$		К		
	Разворотные площадки внизу,верху	$\geq 1,5 \times 1,5 \text{ м}$		К		
	Поручни с двух сторон:	наличие		К, О		
	расстояние между поручнями	0,9-1,0 м		К, О		
	на высоте (нижний поручень)	0,7 м		К		
	на высоте (верхний поручень)	0,9 м		О		
	Не травмирующие завершения поручней	наличие		К		
	завершающие горизонтальные части поручней	$\geq 0,3 \text{ м}$		К, О		
	Колесо отбойники по продольным краям маршей высотой не менее 0,05 м	наличие		К		
	Пандус переносной (при отсутствии стационарного)	наличие		К		
	Подъемник для инвалидов (при отсутствии пандуса):					
	стационарный	наличие		К		
	мобильный	наличие		К		
3.3. Коридоры/холлы						
	Ширина полосы движения	$\geq 1,2 \text{ м}$	1,38	К		
	Разворотные площадки	$\geq 1,5 \times 1,5 \text{ м}$	1,33x2,68	К		
	Контрольно-пропускные устройства и турникеты (ширина)	$\geq 1,0 \text{ м}$	нет	К,О	создание	

№ помещений по плану БТИ	Наименование элемента объекта	Норматив доступности, установленный для инвалидов	Фактическая величина, наличие	Категория инвалидов, для которых установлен норматив*	Рекомендуемые мероприятия по адаптации при несоответствии нормативу: установка, создание, ремонт, замена или реконструкция	Примечание
1	2	3	4	5	6	7
	Указатели направления движения, входа, выхода	наличие	нет	К, Г	установка	
	Пиктограммы (доступность, вход, выход)	наличие	нет	К, Г	установка	
	Речевые информаторы и маяки**	наличие	нет	С	установка	
	Экраны, текстовые табло для дублирования звуковой информации**	наличие	нет	Г	установка	
	Аудиовизуальные информационно-справочные системы**	наличие	нет	Г	установка	
	Тактильная схема	наличие	нет	С	установка	
	Место отдыха и ожидания (не реже чем через 25 м):	наличие	нет	К, О, С, Г	установка	
	для лиц с нарушениями опорно-двигательного аппарата (О): глубина зоны сидения – не менее 1,2 м	≥ 1 на этаж	1	О	установка	
	для колясочников: глубина – 1,5 м, ширина – 0,9 м	≥ 1 на этаж	1	К	установка	
	Навесное оборудование, выступ в зону движения	$\leq 0,1$ м	нет	С	установка	
	Рифленая и (или) контрастно окрашенная полоса на участках пола перед поворотом и дверями (ширина)	0,6 м	нет	С	установка	
	Опорные устройства	наличие	нет	О,С	установка	
	Контрастная маркировка дверных проемов**	наличие	нет	С	установка	
3.4. Лестница, перепады высот на этажах (в коридорах) – нет						

№ помещений по плану БТИ	Наименование элемента объекта	Норматив доступности, установленный для инвалидов	Фактическая величина, наличие	Категория инвалидов, для которых установлен норматив*	Рекомендуемые мероприятия по адаптации при несоответствии нормативу: установка, создание, ремонт, замена или реконструкция	Примечание
1	2	3	4	5	6	7
	Бортики по боковым краям ступеней, не примыкающие к стенам, высотой не менее 0,02 м	наличие		О, С		
	Контрастная маркировка	наличие		С		
	Поручни с двух сторон на лестнице:	наличие		О		
	на высоте	0,9 м		О		
	Не травмирующие завершения поручней	наличие		К		
	завершающие горизонтальные части поручней	наличие		О		
	3.5. Пандус внутренний на этаже – нет					
	Ширина марша	$\geq 1,0$ м		К		
	Угол уклона	$\leq 5^\circ$		К		
	Разворотные площадки внизу,верху	$\geq 1,5 \times 1,5$ м		К		
	Поручни с двух сторон:	наличие		К, О		
	на высоте (нижний поручень)	0,7 м		К		
	на высоте (верхний поручень)	0,9 м		О		
	Колесо отбойники по продольным краям маршей высотой не менее 0,05 м	наличие		К		
	3.6. Лестница межэтажная (в зону оказания услуги)					
	Рельефная (тактильная) полоса перед маршем вверху и внизу (ширина 0,3 м)	0,6 м	нет	С	установка	
	Ширина тактильной полосы перед лестничным маршем	0,3-0,5 м	нет	С	установка	

№ помещений по плану БТИ	Наименование элемента объекта	Норматив доступности, установленный для инвалидов	Фактическая величина, наличие	Категория инвалидов, для которых установлен норматив*	Рекомендуемые мероприятия по адаптации при несоответствии нормативу: установка, создание, ремонт, замена или реконструкция	Примечание
1	2	3	4	5	6	7
	Контрастная маркировка крайних ступеней	наличие	нет	С	создание	
	Бортики по боковым краям ступеней, не примыкающие к стенам, высотой не менее 0,02 м	наличие	нет	О, С	установка	
	Поручни непрерывные с двух сторон:	наличие	нет	О, С	создание	
	на высоте	0,9 м	70/107	О, С	реконструкция	
	Не травмирующие завершения поручней	наличие	нет	О, С	установка	
	завершающие горизонтальные части поручней вверху, внизу	$\geq 0,3$ м	нет	О, С	замена	
	Цифровые контрастные обозначения этажа	наличие	нет	С	создание	
	Указатели номера этажа на поручне тактильные**	наличие	нет	С	установка	
	Лестница №___ (вкладка при наличии других лестниц)					
3.7. Лифт пассажирский – нет						
	Кабина:					
	габариты (глубина x ширина)	при новом строительстве – $\geq 1,5 \times 1,7$ м, для действующих объектов – $\geq 1,1 \times 1,4$ м		К		
	ширина дверного проема	при новом строительстве – $\geq 0,95$ м, для действующих		К		

№ помещений по плану БТИ	Наименование элемента объекта	Норматив доступности, установленный для инвалидов	Фактическая величина, наличие	Категория инвалидов, для которых установлен норматив*	Рекомендуемые мероприятия по адаптации при несоответствии нормативу: установка, создание, ремонт, замена или реконструкция	Примечание
1	2	3	4	5	6	7
		объектов $\geq 0,8$ м				
	Зеркало**	наличие		К		
	Поручни**	наличие		О		
	Световая и звуковая информация в кабине о движении лифта**	наличие		Г, С		
	Знак доступности	наличие		К		
	Цифровые контрастные обозначения этажа напротив лифта	наличие		С		
	Тактильная маркировка цифр на кнопках управления лифтом	наличие		С		
4. Зона оказания услуги (в зависимости от сферы деятельности)						
4.1. Обслуживание через окно/прилавок-нет						
	Высота рабочей поверхности	0,8-1,1 м		К		
	Габариты зоны обслуживания (глубина)	$\geq 1,2$ м		К		
	Вкладка при необходимости описания нескольких окон/прилавков					
4.2. Обслуживание в кабинете № _____						
	Ширина проема двери	$\geq 0,9$ м	0,72 м	К	реконструкция	
	Высота порога	отсутствие	Нет	К, О		
	Информация тактильная	наличие	нет	С	создание	
	Информация визуальная контрастная:	наличие	нет	К, О, С, Г	создание	

№ помещений по плану БТИ	Наименование элемента объекта	Норматив доступности, установленный для инвалидов	Фактическая величина, наличие	Категория инвалидов, для которых установлен норматив*	Рекомендуемые мероприятия по адаптации при несоответствии нормативу: установка, создание, ремонт, замена или реконструкция	Примечание
1	2	3	4	5	6	7
	размещение на высоте**	$\leq 1,8$ м	нет	К	создание	
	высота прописных букв**	$\geq 0,025$ м	нет	С	создание	
	Габариты зоны сидения (глубина)	$\geq 1,2$ м	нет	О	создание	
	Зона для кресла-коляски	$\geq 1,5 \times 1,5$ м	нет	К	создание	
	Стол с высотой рабочей поверхности	0,7-0,8 м	0,8	К, О		
Вкладка при необходимости описания нескольких кабинетов						
4.3. Обслуживание с перемещением в кабинет № ____						
	Ширина полосы движения по зоне обслуживания	$\geq 1,2$ м		К		
	Высота оборудования для посетителей (стеллаж, прилавки, витрина, художественный объект и прочее)	0,8-1,1 м		К		
Вкладка при необходимости описания нескольких маршрутов						
4.4. Кабина индивидуального обслуживания № ____ (примерочная, переговорная, кабина телефона) - нет						
	Ширина x глубина	1,5x1,5 м		К		
	Место для сидения**	наличие		О		
	Крючки для костылей (на высоте 120 см с выступом 12 см)**	наличие		О		
Вкладка при необходимости описания нескольких кабин						
4.5. Зал (с фиксированными местами зрительный, читальный, ожидания и прочее вместимостью более 50 мест)						
	Доля мест для колясочников	≥ 2 %	5%	К	создание	

№ помещений по плану БТИ	Наименование элемента объекта	Норматив доступности, установленный для инвалидов	Фактическая величина, наличие	Категория инвалидов, для которых установлен норматив*	Рекомендуемые мероприятия по адаптации при несоответствии нормативу: установка, создание, ремонт, замена или реконструкция	Примечание
1	2	3	4	5	6	7
	Ширина прохода к месту для инвалида на кресле-коляске	$\geq 1,2$ м	1,3 м	К		
	Доля мест для лиц с нарушением слуха	≥ 2	3%	Г	создание	
Вкладка при необходимости описания нескольких залов						
	Специализированная зона обслуживания инвалидов-колясочников	наличие	нет	К	создание	
5. Санитарно-бытовые помещения						
5.1. Санузел для посетителей-нет						
	Санузел	наличие	да	Г		
5.2. Санузел для инвалидов-нет						
	Санузел	наличие		К, О, С		
	Знак доступности помещения	наличие		К		
	Тактильная маркировка санузла	наличие		С		
	Ширина дверного проема	$\geq 0,9$ м		К, О		
	Направление открывания дверей	наружное		К		
	Кабины для инвалидов:					
	количество кабин	> 1 шт.		К, О		
	ширина дверного проема	$\geq 0,9$ м		К, О		
	габариты (минимальная глубина)	$\geq 1,8$ м		К, О, С		
	габариты (минимальная ширина)	$\geq 1,65$ м		К, О, С		

№ помещений по плану БТИ	Наименование элемента объекта	Норматив доступности, установленный для инвалидов	Фактическая величина, наличие	Категория инвалидов, для которых установлен норматив*	Рекомендуемые мероприятия по адаптации при несоответствии нормативу: установка, создание, ремонт, замена или реконструкция	Примечание
1	2	3	4	5	6	7
	Унитаз:					
	опорные поручни	наличие		К, О		
	откидные поручни**	наличие		К		
	зона для кресла-коляски рядом с унитазом (ширина x глубина)	$\geq 0,75 \times 1,2$ м		К		
	крючки для костылей(на высоте 120 см с выступом 12 см)	наличие		О		
	Раковина:					
	высота раковины	0,75-0,85 м		К, О		
	опорный поручень	наличие		О		
	водопроводный кран с рычажной рукояткой	наличие		К, О		
	водопроводный кран с автоматическим и сенсорным кранами бесконтактного типа**	наличие		К, О		
	зоны у раковины для кресла-коляски (глубина x ширина)	$\geq 1,30 \times 0,85$ м		К		
	крючки для костылей (на высоте 120 см с выступом 12 см)	наличие		О		
	Зеркало поворотное	наличие		К, О		
	Писсуар на высоте от пола	$\leq 0,4$ м или вертикальной формы		К		
	Душевые:					

№ помещений по плану БТИ	Наименование элемента объекта	Норматив доступности, установленный для инвалидов	Фактическая величина, наличие	Категория инвалидов, для которых установлен норматив*	Рекомендуемые мероприятия по адаптации при несоответствии нормативу: установка, создание, ремонт, замена или реконструкция	Примечание
1	2	3	4	5	6	7
	габариты поддона (поверхности с трапом) в душевой	$\geq 0,9 \times 1,5 \text{ м}$		К, О		
	размеры сиденья душевой кабины (глубина x длина)	$\geq 0,48 \times 0,85 \text{ м}$		К, О		
	опорный поручень	наличие		К, О		
	Система тревожной сигнализации	наличие		К, О, С		
Вкладка при необходимости описания нескольких туалетных комнат или душевых						
6. Средства информации и телекоммуникации на объекте - нет						
	Визуальные средства информации о предоставлении услуги	наличие		К, О, Г, С		
	Надписи:	наличие		К, О, Г, С		
	размещение на высоте	$\geq 1,5 \text{ м}$ и $\leq 4,5 \text{ м}$		К, О, Г, С		
	высота прописных букв	$\geq 0,075 \text{ м}$		К, О, Г, С		
	освещенность	наличие		К, О, Г, С		
	Указатели, пиктограммы:	наличие		К, О, Г, С		
	размещение на высоте	1,3-1,4 м		К, О, Г, С		
	высота прописных букв	$\geq 0,075 \text{ м}$		К, О, Г, С		
	освещенность	наличие		К, О, Г, С		
	Тактильные средства информации о предоставлении услуги с цифрами, буквами,	наличие		С		

№ помещений по плану БТИ	Наименование элемента объекта	Норматив доступности, установленный для инвалидов	Фактическая величина, наличие	Категория инвалидов, для которых установлен норматив*	Рекомендуемые мероприятия по адаптации при несоответствии нормативу: установка, создание, ремонт, замена или реконструкция	Примечание
1	2	3	4	5	6	7
	изготовленными с использованием шрифта Брайля:					
	высота размещения	1,3-1,4 м		С		
	маркировка кабинетов приема со стороны ручки	наличие		С		
	на кнопках управления лифта	наличие		С		
	на кабинах санитарно-бытовых помещений	наличие		С		
	Текстофоны (текстовые телефоны), текстовые средства связи, в том числе с «бегущей строкой», факсимильные аппараты	наличие (не менее 1шт.)		Г		
	Телефоны с усилителем звука и увеличенными тактильными клавишами	наличие (не менее 1шт.)		С, Г		
	Таксофон с автоматическим перемещением аппарата по высоте (АВ)	наличие		К		
	Речевые информаторы и маяки	наличие		С		
	Звуковой маяк у входа (динамик с радиотрансляцией) с зоной слышимости до 5м	наличие		С		
	Световые текстовые табло для вывода оперативной операции	наличие		Г, С		
	Малогабаритные аудиовизуальные информационно-справочные системы	наличие		К, С, О, Г		
	Индукционная система:	наличие		Г		
	стационарная	наличие		Г		

№ помещений по плану БТИ	Наименование элемента объекта	Норматив доступности, установленный для инвалидов	Фактическая величина, наличие	Категория инвалидов, для которых установлен норматив*	Рекомендуемые мероприятия по адаптации при несоответствии нормативу: установка, создание, ремонт, замена или реконструкция	Примечание
1	2	3	4	5	6	7
	переносная	наличие		Г		

7. Выводы

1. Прилегающая территория:

- Ширина калитки не соответствует нормативу, необходима реконструкция.
- Отсутствуют указатели направления движения, необходима установка.
- Отсутствует тактильная полоса перед съездом, требуется создание.
- Отсутствует автостоянка, требуется создание.

2. Входная группа:

- Отсутствуют поручни (ограждение) при высоте площадки более 45 см, требуется установка.
- Отсутствует водоотвод над входной площадкой, требуется установка.
- Габариты тамбура не соответствуют нормативу, требуется реконструкция.

3. Пути движения на объекте:

- Отсутствует маркировка крайних ступеней, требуется создание.
- Отсутствуют бортики по боковым краям ступеней, требуется создание.
- Отсутствуют бортики по краям ступеней, требуется создание.
- Отсутствуют поручни с двух сторон, требуется создание.
- Отсутствуют не травмирующие завершения поручней, требуется создание.
- Отсутствуют завершающие горизонтальные части поручней, требуется создание.
- Отсутствует внутренний пандус на уровень первого этажа, требуется установка.
- Отсутствуют речевые информаторы и маяки, требуется создание.
- Отсутствуют экраны, текстовые табло для дублирования звуковой информации, требуется создание.
- Отсутствуют аудиовизуальные информационно-справочные системы, требуется создание.
- Отсутствует тактильная схема.
- Отсутствует навесное оборудование, выступ в зону движения, требуется создание.
- Отсутствует рифленая и (или) контрастно окрашенная полоса на участках пола перед поворотом и дверями, требуется создание.

- Отсутствуют опорные устройства, требуется создание.
- Отсутствует контрастная маркировка дверных проемов, требуется создание.
- Отсутствует рельефная полоса перед маршем вверх и вниз, требуется создание.
- Отсутствует контрастная маркировка крайних ступеней, требуется создание.
- Отсутствуют бортики по боковым краям ступеней, требуется создание.
- Поручни по краям ступеней не соответствуют нормативам, требуется создание.
- Отсутствуют завершающие горизонтальные части поручней вверх и вниз, требуется создание.
- Отсутствуют цифровые контрастные обозначения этажа, требуется создание.
- Отсутствуют указатели номера этажа на поручне тактильные, требуется создание.

4. Зона оказания услуги:

- Ширина проема двери не соответствует нормативам, требуется создание.
- Отсутствует тактильная информация, требуется создание.
- Отсутствует визуальная контрастная информация, требуется создание.
- Габариты зоны сидения (глубина) не соответствуют требованиям, требуется создание.
- Отсутствуют специально оборудованные зоны для инвалидов-колясочников, требуется создание.

5. Санитарно-бытовые помещения:

- Отсутствует санузел для инвалидов, требуется создание.

6. Средства информации и телекоммуникации:

- Отсутствуют визуальные средства информации о предоставлении услуги, требуется создание.
- Отсутствуют надписи, требуется создание.
- Отсутствует освещенность, требуется создание.
- Отсутствуют указатели, пиктограммы, требуется создание.
- Отсутствует освещенность указателей, требуется создание.
- Отсутствуют тактильные средства информации о предоставлении услуги с цифрами, буквами, изготовлением шрифта Брайля, требуется создание.
- Отсутствует маркировка кабинетов приема со стороны ручки, требуется создание.
- Отсутствует маркировка на ручках санитарно-бытовых помещений, требуется создание.
- Отсутствуют телефоны (текстовые телефоны), текстовые средства связи, в том числе с «бегущей строкой» факсимильные аппараты, требуется создание.
- Отсутствуют телефоны с усилителем звука и увеличенными тактильными клавишами, требуется создание.
- Отсутствует таксофон с автоматическим перемещением аппарата по высоте (АВ), требуется создание.
- Отсутствуют речевые информаторы и маяки, требуется создание.
- Отсутствует речевой маяк к входа (динамик с радиотрансляцией) с зоной слышимости до 5 м, требуется создание.
- Отсутствуют световые текстовые табло для вывода оперативной операции, требуется создание.
- Отсутствуют малогабаритные аудиовизуальные информационно-справочные системы, требуется создание.

Отсутствует инженерная система (стационарная и переносная), требуется создание.

Представитель рабочей группы

Начальник отдела архитектуры и градостроительства
администрации муниципального района Ставропольский
Самарской области

В.В. Горшунова

_____ 2021г.

Представитель организации, эксплуатирующей объект

Директор ГБОУ ООШ с. Верхнее Санчелеево

М.Б. Пискунов

« 29 » _____ 2021г.



Начальник отдела потребительского рынка и развития
предпринимательства управления территориального развития
администрации муниципального района Ставропольский
Самарской области

М.А. Коршунов

_____ 2021г.

Заместитель Главы муниципального района
Ставропольский Самарской области по имуществу и архитектуре –
руководитель «Комитета по управлению муниципальным
имуществом администрации муниципального района
Ставропольский Самарской области»


А.В. Лысенков

_____ 2021г.


Начальник отдела строительства и реконструкции управления
строительства и ЖКХ администрации муниципального района
Ставропольский Самарской области


_____ В.В. Любимов
« _____ » _____ 2021 г.

Руководитель МКУ Управление культуры и молодежной политики
муниципального района Ставропольский Самарской области


_____ Л.К. Пастухова
« _____ » _____ 2021 г.

Руководитель управления социального развития администрации
муниципального района Ставропольский Самарской области


_____ Е.А. Шепилова
« _____ » _____ 2021 г.

*Принятые сокращения категорий лиц с ограничениями жизнедеятельности (в соответствии со сводом правил «СНиП 35-01-2001 «Доступность зданий и сооружений для маломобильных групп населения» (СП 59.13330.2012), утвержденным приказом Минрегиона России от 27.12.2011 № 605):

Г – люди, не имеющие ограничений по мобильности, в том числе с дефектами слуха;

С– немощные люди, мобильность которых снижена из-за старения организма (инвалиды по старости); инвалиды на протезах; инвалиды с недостатками зрения, пользующиеся белой тростью; люди с психическими отклонениями;

О – инвалиды, использующие при движении дополнительные опоры (костыли, палки);

К– инвалиды, передвигающиеся на креслах-колясках, приводимых в движение вручную.

**Мероприятия, рекомендованные сводом правил «СНиП 35-01-2001 «Доступность зданий и сооружений для маломобильных групп населения» (СП 59.13330.2012), утвержденным приказом Минрегиона России от 27.12.2011 № 605.